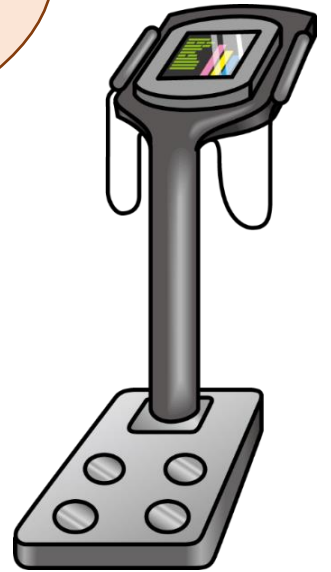


インボティ測定 してみませんか？



筋肉量・水分量・脂肪量が詳しく測定できます。

基礎代謝量や内臓脂肪量の結果も出ます。

左右のバランスや上半身、下半身の筋肉量・脂肪量が分かるので是非トレーニングの指標にしてください。

日時: 2020年11月8日(日)~13日(金)

時間: 平日 10:00~19:00(13:00~14:30除く)

土日 9:00~18:00(12:00~13:30除く)

場所: 2階 プレイルーム

対象: 高校生以上(トレーニング室未登録でも可能)

料金: 100円/1回 1階受付でお支払いください

※ 測定時はアクセサリーなどの金属は外し、裸足になります。

※ ペースメーカーご使用の方や妊婦の方は、ご遠慮ください。

人工関節の方、正確な数値が出ない場合もあります。